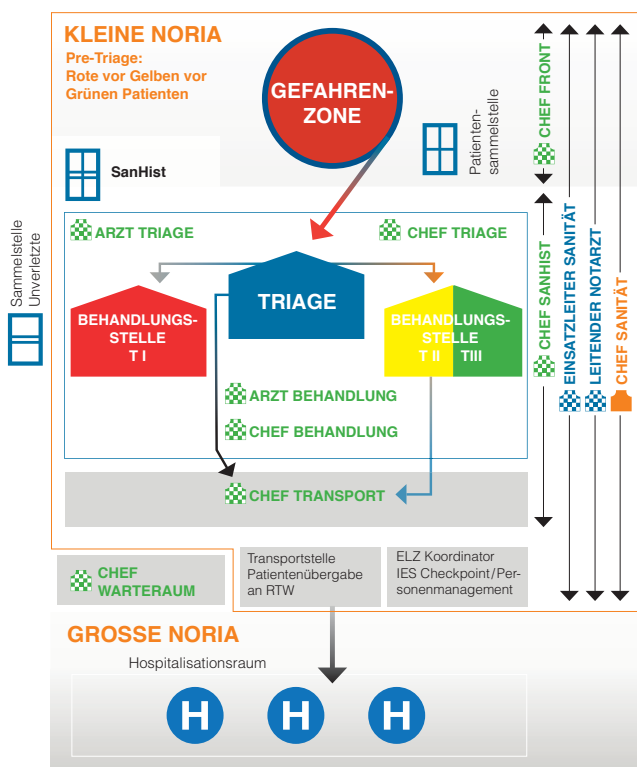




## PFLICHTEN

- Vertritt die Sanität im Schadenplatzkommando und ist Chef des sanitätsdienstlichen Einsatzes
- Falls andere Organisationen (z. B. Zivilschutz, Feuerwehr, Militär usw.) benötigt werden, beantragt er diese beim Schadenplatzkommandanten
- Hält zugunsten des Schadenplatzkommandanten die Patientenanzahl und gegebenenfalls die Personalien der auf dem Schadenplatz in Behandlung stehenden sowie der vom Schadenplatz abtransportierten Patienten zur Verfügung
- Nimmt an den Rapporten des Schadenplatzkommandos teil
- Hält die Verbindung mit dem EL San und LNA
- Absprache mit dem Chef Polizei (Ermittlung) bezüglich Totenanzahl



## CHECKLISTE:

### GRUNDSÄTZLICHES

- Weste (C San) Schutzausrüstung/Warnkleidung anziehen
- Sicherheit gewährleistet?
- Absprache mit EL San und LNA
- Verbindungen kontrollieren
- Vorstellung im Schadenplatzkommando
- Einsatzdokumentation sicherstellen
- Lagemeldung(en) regelmässig von EL San und LNA
- Rapport Schadenplatzkommando
  - ⌚ \_\_\_\_ : \_\_\_\_                       ⌚ \_\_\_\_ : \_\_\_\_
  - ⌚ \_\_\_\_ : \_\_\_\_                       ⌚ \_\_\_\_ : \_\_\_\_
  - ⌚ \_\_\_\_ : \_\_\_\_                       ⌚ \_\_\_\_ : \_\_\_\_
  - ⌚ \_\_\_\_ : \_\_\_\_                       ⌚ \_\_\_\_ : \_\_\_\_
  - ⌚ \_\_\_\_ : \_\_\_\_                       ⌚ \_\_\_\_ : \_\_\_\_
- Anträge an Schadenplatzkommando

### DOKUMENTATIONEN ERSTELLEN

- Problemerkfassung
- Journal/Pendenzen
- Konzepte
- Lageskizze
- Mittel Tabellen
- Patientenübersicht
- Vorausplanungen (Ablösung, Durchhaltefähigkeit, Tagesgeschäft sicherstellen etc.)

### SONSTIGES

- Ablösungen?
- Medien?



## PFLICHTEN

- Verantwortlich für alle medizinischen Belange auf dem Schadenplatz
- Medizinisch-fachliche Führung und Führung des ärztlichen Personals im Einsatz
- Absprachen mit → EL San/Anträge bei → C Sanität bezüglich medizinisch-taktischer Entscheide
- Sicherstellung der medizinischen Funktionsfähigkeit der Pre-Triage, Triage, Behandlung und des Transportraums
- Entscheid bzgl. Eröffnung der Triagekategorie IV
- Konsequente Umsetzung der Triagekategorien, behält Gesamtüberblick über die Triagekategorisierung und nimmt ggfs. korrigierend Einfluss
- Festlegung von Abweichungen zu den gültigen medizinischen Algorithmen, falls notwendig
- Der LNA koordiniert zusammen mit dem Chef Transport die zeitgerechte Verteilung der Patienten auf die entsprechenden Zielspitäler und bildet damit auch eine Schnittstelle zur weiteren medizinischen Versorgung nach dem Schadenplatz.

## TRIAGEKATEGORIEN

- I Vital bedrohter Patient**  
Sofortbehandlung oder sofortiger Transport
- II Schwer verletzter/erkrankter Patient**  
Dringliche Behandlung/dringlicher Transport
- III Leicht verletzter/erkrankter Patient**  
Nicht dringliche Behandlung/nicht dringlicher Transport
- IV Ohne Überlebenschance**  
Palliative Versorgung

- finde so rasch als möglich die roten Patienten!
- Für Behandlung und Transport gilt: Rot vor Gelb vor Grün

## RICHTZEIT

- STEHENDER PATIENT** → < 2 Minuten
- LIEGENDER PATIENT** → < 3 Minuten

## CHECKLISTE:

### GRUNDSÄTZLICHES

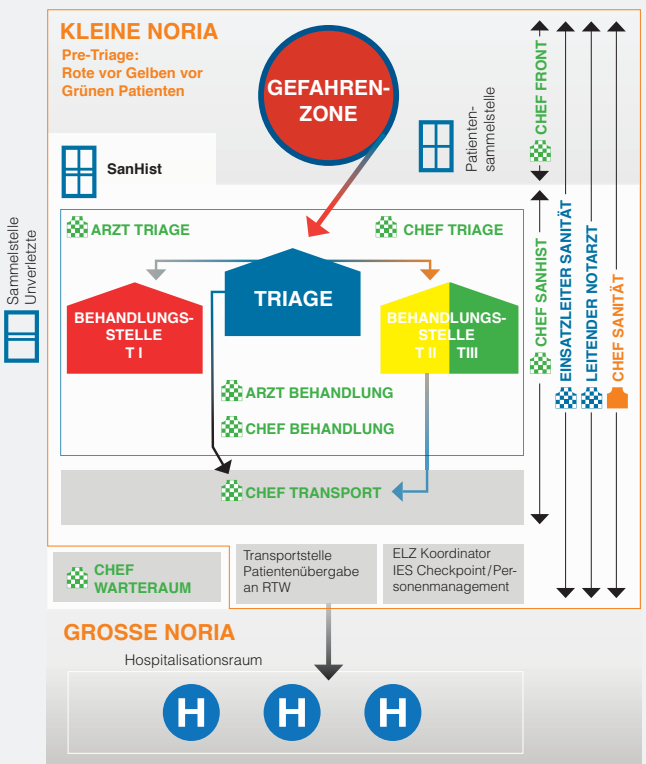
- Weste (LNA) Schutzausrüstung/Warnkleidung anziehen
- Sicherheit gewährleistet?
- Verbindungen kontrollieren
- Einsatzdokumentation sicherstellen
- Pre-Triage und Triage sicherstellen
- Mobile Equipen notwendig?
- Lagemeldung(en) regelmässig an Chef San/EL San
- Abweichungen zu den gültigen medizinischen Algorithmen notwendig?
  - Festlegen ereignisbezogener Algorithmen
  - kommuniziert

### DOKUMENTATIONEN ERSTELLEN

- Journal/Pendenzen
- Sicherstellung der richtigen Anwendung des Patientenleitsystems (PLS)

### SONSTIGES

- Ablösungen?



**PFLICHTEN**

→ Verantwortlich für alle operativen und logistischen Belange des Sanitätsdienstes auf dem Schadenplatz.

→ Macht die Absprache mit den Partnerorganisationen und definiert die 10 Absprachepunkte:

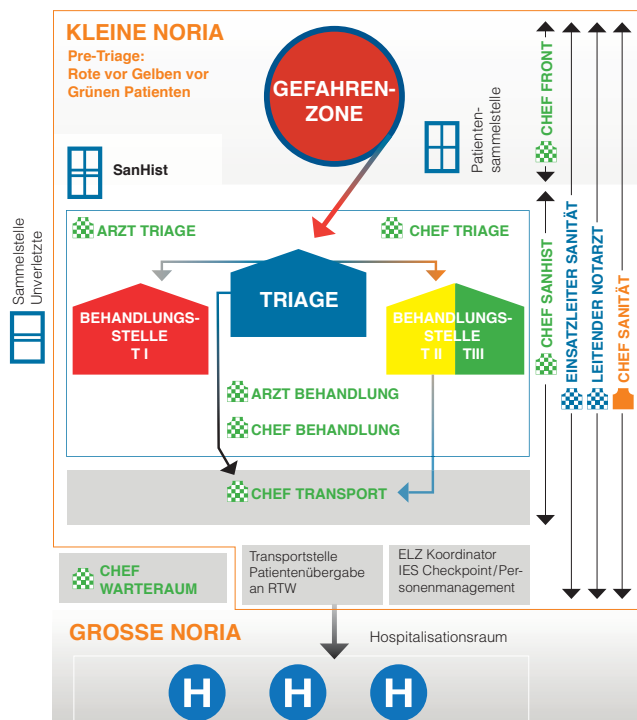
1. Gefahrenzone
2. Sperrzone
3. Alarmierung/Information der Bevölkerung
4. Patientensammelstelle
5. SanHist
6. Rettungsachse
7. Standort Einsatzleitung/Schadenplatzkommando
8. Sammelstelle Unverletzte
9. Warteraum Rettungsmittel
10. Mediensammelstelle

→ Absprachen mit Chef Sanität und LNA

→ Definition der Führungschargen – falls durch den EL San keine benannt werden, übernimmt der EL San die jeweiligen Pflichten

→ Kommunikation mit Einsatzkräften auf dem Schadenplatz sicherstellen

→ Sicherstellung der Einsatzdokumentation bzw. deren Delegation

**CHECKLISTE:****GRUNDSÄTZLICHES**

- Weste (EL San) Schutzausrüstung/Warnkleidung übernehmen/anziehen
- Sicherheit gewährleistet?
- Aufgebot MANV ausgelöst?  
MANV-Kategorie \_\_\_\_\_
- Verbindungen innerhalb Team festlegen  
 \_\_\_\_\_  
 kontrolliert und kommuniziert
- Einsatzdokumentation sicherstellen
- 10 Absprachepunkte mit Partner absprechen  
 Weitergabe an SNZbB/EZ Rettung
- Pre-Triage und Triage sicherstellen?
- PLS Einsatz sicherstellen
- Absprachen regelmässig mit SNZbB/EZ Rettung  
 RTW \_\_\_\_\_ ⌚ \_\_\_\_ : \_\_\_\_  
 RTH \_\_\_\_\_ ⌚ \_\_\_\_ : \_\_\_\_  
 NEF \_\_\_\_\_ ⌚ \_\_\_\_ : \_\_\_\_
- Lagerberichte/Absprachen regelmässig mit Chef San/LNA
- Landeplatz RTH notwendig?
- Mobile Equipen notwendig?
- Bettenkapazität abklären/IES Einsatz eröffnet?
- Lagemeldung(en) regelmässig an SNZbB / EZ Rettung
- Absprachen mit LNA bezüglich medizinisch-taktischer Entscheide
- Anträge bei C San betreffend operativer und logistischer Entscheide

**DOKUMENTATIONEN ERSTELLEN**

- Checkliste Grossereignis BS und BL führen
- Mitteltabelle, Verbindungsliste, Journal/Pendenzen, Patientenliste (falls kein Chef Transport vorhanden), Lagekarte, Spital-Kapazitäten (falls kein Chef Transport vorhanden)

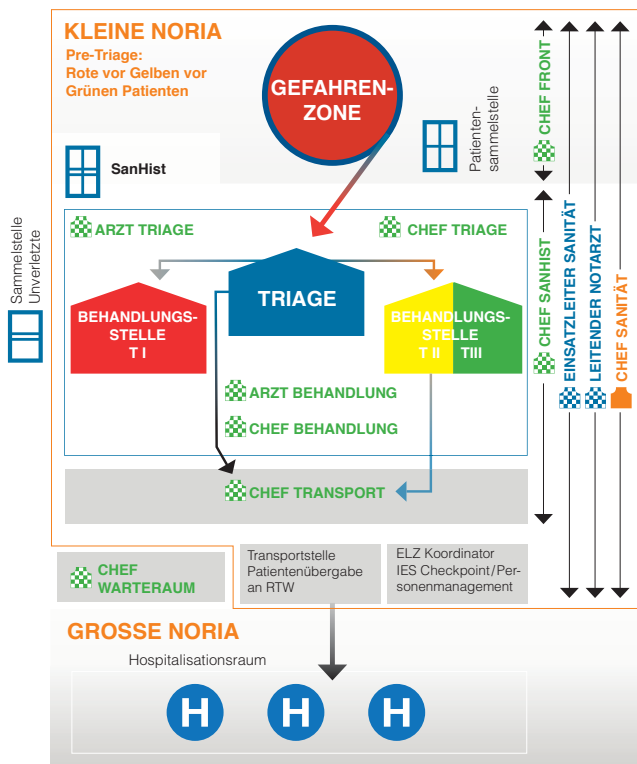
**SONSTIGES**

- Foto-/Videodokumentation erwägen?
- Verpflegung? Ablösungen?
- Dienstbetrieb sicherstellen Tagesgeschäft



## PFLICHTEN

- Hält sich direkt beim Chef Transport auf
- Koordiniert den Patientenfluss «Schadenraum zum Hospitalisationsraum» (grosse Noria)
- Sicherstellung der Verbindung zur SNZbB / EZ Rettung
- Sicherstellung der Verbindung zum Chef Transport
- Informiert den Chef Transport über den Hospitalisationsraum und die Notfallaufnahmekapazität der Spitäler
- Informiert die SNZbB/EZ Rettung über Patientenanzahl, Verletzungsmuster und Transportziel der Patienten
- Absprachen mit Chef Transport
- Absprache IES Checkpoint/Personenmanagement



## CHECKLISTE:

### GRUNDSÄTZLICHES

- Weste (ELZ Koordinator Sanität) Schutzausrüstung/ Warnkleidung anziehen
- Sicherheit gewährleistet?
- Verbindungen kontrollieren
- Einsatzdokumentation sicherstellen
- Standort beim Chef Transport beziehen
- Absprachen regelmässig mit Chef Transport
  - ⌚ \_\_\_\_ : \_\_\_\_
  - ⌚ \_\_\_\_ : \_\_\_\_
  - ⌚ \_\_\_\_ : \_\_\_\_
- Absprachen regelmässig mit SNZbB/EZ Rettung
  - ⌚ \_\_\_\_ : \_\_\_\_
  - ⌚ \_\_\_\_ : \_\_\_\_
  - ⌚ \_\_\_\_ : \_\_\_\_
- Lagemeldung(en) regelmässig an Chef Transport
  - Hospitalisationsraum
  - Verfügbarkeit Rettungsmittel
  - Notfallaufnahmekapazität der Spitäler
- Lagemeldung(en) regelmässig an und von SNZbB/EZ Rettung
  - Patientenanzahl
  - Verletzungsmuster
  - Transportziel der Patienten (IES)

### DOKUMENTATIONEN ERSTELLEN

- Journal/Pendenzen
- Protokoll über verfügbare Transportmittel

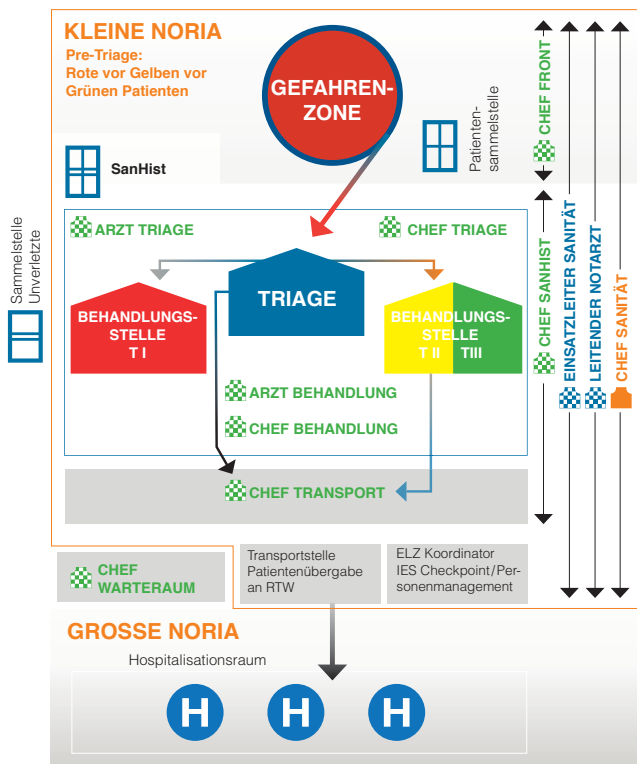
### SONSTIGES

- Ablösungen?



## PFLICHTEN

- Verantwortlich für den operativen Betrieb der Triagestelle
- Sicherstellung der Verbindung zum Chef SanHist
- Sicherstellung der Verbindung zum Arzt Triage
- Stellt den Einsatz des Patientenleitsystems (PLS) sicher
- Sicherstellung der Dokumentation der Patientenanzahl (Patientenliste)
- Absprachen mit Chef SanHist, Arzt Triage bzw. LNA
- Koordiniert, kontrolliert und optimiert den Patientenfluss durch die Triagestelle in die zugewiesenen Behandlungsstellen



## CHECKLISTE:

### GRUNDSÄTZLICHES

- Weste (Chef Triage Sanität) Schutzausrüstung/Warnkleidung anziehen
- Sicherheit gewährleistet?
- Verbindungen kontrollieren
- Einsatzdokumentation sicherstellen
- Aufbau Triagestelle sicherstellen
- Absprachen regelmässig mit Chef SanHist
  - ⌚ \_\_\_\_ : \_\_\_\_
  - ⌚ \_\_\_\_ : \_\_\_\_
  - ⌚ \_\_\_\_ : \_\_\_\_
  - ⌚ \_\_\_\_ : \_\_\_\_
  - ⌚ \_\_\_\_ : \_\_\_\_
- Lagemeldung(en) regelmässig an Chef SanHist
  - Betriebsbereitschaft
  - Anträge für Personal, Material
  - Patientenanzahl, Patientenfluss, Triagekategorien
- Absprachen regelmässig mit Arzt Triagen
- Absprachen regelmässig mit Chef Transport

### DOKUMENTATIONEN ERSTELLEN

- Journal/Pendenzen
- Patientenleitsystem (PLS) ausgefüllt?  
Nicht behandeln!  
→ Stehende Patienten → < 2 Minuten  
→ liegende Patienten → < 3 Minuten
- Patientenjournal

### SONSTIGES

- Ablösungen?

### TRIEGEEKATEGORIEN

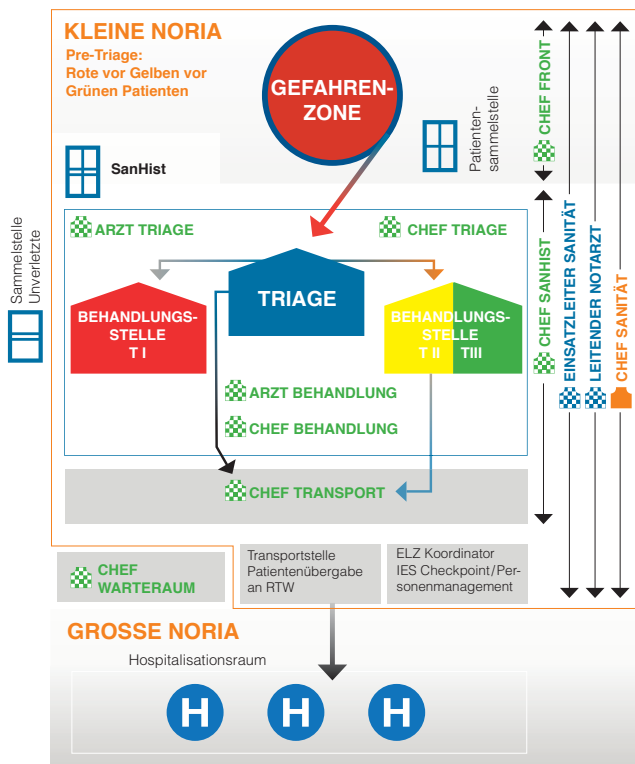
- I Vital bedrohter Patient**  
Sofortbehandlung oder sofortiger Transport
- II Schwer verletzter/erkrankter Patient**  
Dringliche Behandlung/dringlicher Transport
- III Leicht verletzter/erkrankter Patient**  
Nicht dringliche Behandlung/nicht dringlicher Transport
- IV Ohne Überlebenschance**  
Palliative Versorgung

→ finde so rasch als möglich die roten Patienten!  
→ Für Behandlung und Transport gilt: Rot vor Gelb vor Grün



## PFLICHTEN

- Verantwortlich für den operativen Betrieb der Transportstelle
- Sicherstellung der Verbindung zum EL San
- Sicherstellung der Verbindung zum Chef SanHist
- Sicherstellung der Verbindung zum Chef Behandlung
- Sicherstellung der Verbindung zum Arzt Transport
- Ordnet zusammen mit dem Arzt Transport und dem ELZ Koordinator die richtigen Transportmittel dem richtigen Patienten und dem richtigen Zielspital zu
- Früher Transport der Kat. TP Patienten, sofern möglich
- Verantwortlich für die lückenlose Führung der Patientenliste
- Absprachen mit EL San, Chef SanHist, Chef Behandlung, ELZ Koordinator, Chef Warteraum
- Absprache mit dem IES Checkpoint/Personenmanagement



## CHECKLISTE:

### GRUNDSÄTZLICHES

- Weste (Chef Transport Sanität) Schutzausrüstung / Warnkleidung anziehen
- Sicherheit gewährleistet?
- Verbindungen kontrollieren
- Einsatzdokumentation sicherstellen
- Protokollführer bestimmen
- Aufbau Transportstelle sicherstellen
- Rettungssachse bei EL San erfragen
- Absprache und Zusammenarbeit mit Arzt Transport
- Absprachen regelmässig mit EL San
  - ⌚ \_\_\_\_ : \_\_\_\_
  - ⌚ \_\_\_\_ : \_\_\_\_
  - ⌚ \_\_\_\_ : \_\_\_\_
  - ⌚ \_\_\_\_ : \_\_\_\_
  - ⌚ \_\_\_\_ : \_\_\_\_
- Lagemeldung(en) regelmässig an EL San
  - Betriebsbereitschaft
  - Anträge für Personal, Material
  - Stand Patiententransport
  - Stellvertretung festlegen
  - Sammelplatz Personal, Material
- Absprachen regelmässig mit Chef SanHist, Chef Behandlung, SNZ Koordinator, Chef Warteraum
- Sammeln des PLS-Abschnitts <SanHist> vor dem Abtransport

### DOKUMENTATIONEN ERSTELLEN

- Journal/Pendenzen
- Patientenliste

### SONSTIGES

- Ablösungen?



## PFLICHTEN

- Verantwortlich für die rasche Signalisation des Warteraums für die nachrückenden Mittel
- Verantwortlich für den operativen Betrieb des Warteraums (ordnet und strukturiert die eintreffenden Mittel)
- Zuweisung der Rettungsmittel zur Transportstelle auf Anforderung des Chefs Transport
- Sicherstellung der Verbindung zum Chef Transport
- Informiert die nachrückenden Mittel über die momentane Lage (Gefahrenzone, Rettungsachse etc.)
- Informiert den Chef Transport über die verfügbaren Transportmittel im Warteraum
- Absprachen mit Chef Transport

## CHECKLISTE:

### GRUNDSÄTZLICHES

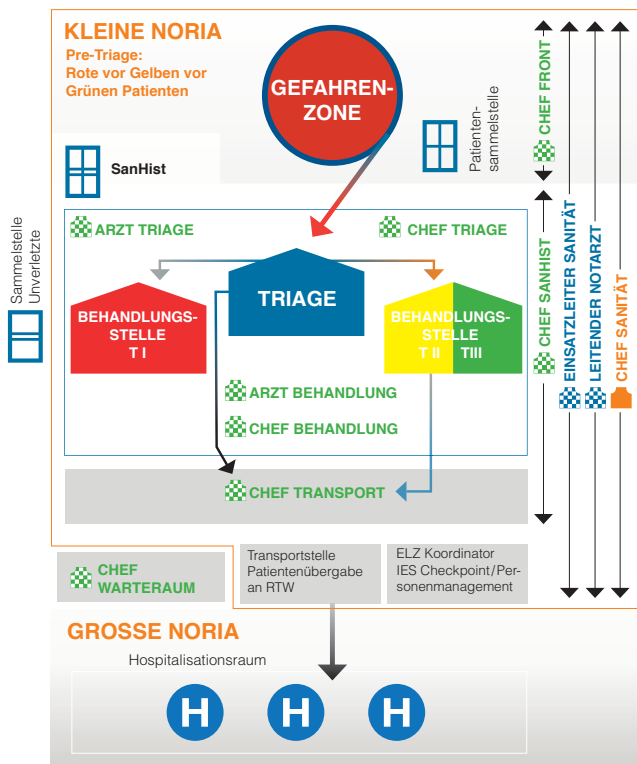
- Weste (Chef Warteraum Sanität) Schutzausrüstung/ Warnkleidung anziehen
- Sicherheit gewährleistet?
- Verbindungen kontrollieren
- Einsatzdokumentation sicherstellen
- Aufbau Warteraum sicherstellen
- Absprachen regelmässig mit Chef Transport
  - ⌚ \_\_\_\_ : \_\_\_\_
  - ⌚ \_\_\_\_ : \_\_\_\_
  - ⌚ \_\_\_\_ : \_\_\_\_
  - ⌚ \_\_\_\_ : \_\_\_\_
  - ⌚ \_\_\_\_ : \_\_\_\_
- Lagemeldung(en) regelmässig an Chef Transport
  - Betriebsbereitschaft
  - Stand Transportmittel
  - Stellvertretung festlegen

### DOKUMENTATIONEN ERSTELLEN

- Journal/Pendenzen
- Verfügbare Transportmittel

### SONSTIGES

- Ablösungen?





## PFLICHTEN

- Verantwortlich für den medizinischen Betrieb und die ärztlichen Massnahmen in der Behandlungsstelle
- Sicherstellung der Verbindung zum LNA
- Sicherstellung der Verbindung zum Chef Behandlung
- Durchführung der Behandlung
- Sicherstellung der Dokumentation der Patienten und des Behandlungsverlaufs
- Absprachen mit Chef SanHist, Chef Behandlung und LNA
- Koordiniert, kontrolliert und optimiert die medizinischen Belange der Behandlungsstellen
- Medizinisch-fachliche Führung der Behandlungsstelle

## CHECKLISTE:

### GRUNDSÄTZLICHES

- Weste (Arzt Behandlung Sanität) Schutzausrüstung/ Warnkleidung anziehen
- Sicherheit gewährleistet?
- Verbindungen kontrollieren
- Einsatzdokumentation sicherstellen
- Lagemeldung(en) regelmässig an LNA
  - Stand Patientenzahl, Patientenfluss
  - Medizinische Absprachen (z. B. Re-Triagierung)
- Absprachen regelmässig mit Chef SanHist und dem Chef Behandlung
 

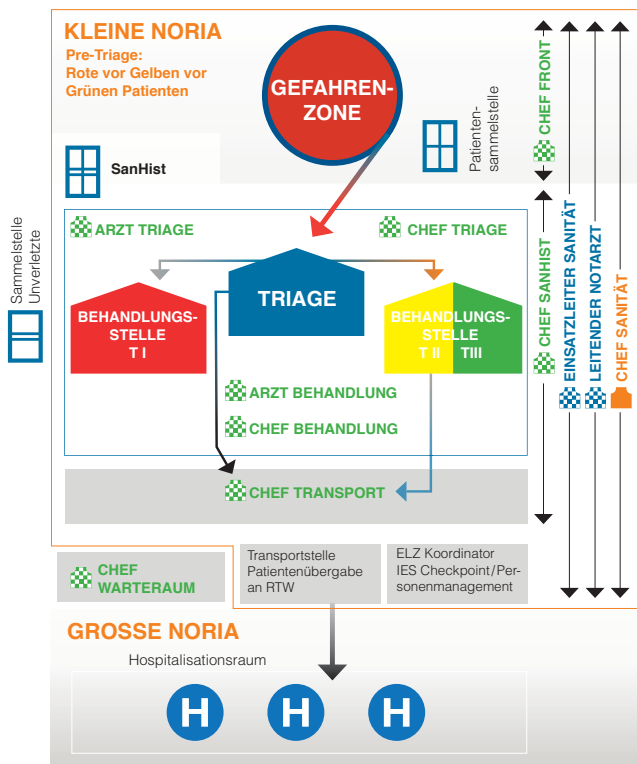
<input type="checkbox"/> ⌚ ____ : ____	<input type="checkbox"/> ⌚ ____ : ____
<input type="checkbox"/> ⌚ ____ : ____	<input type="checkbox"/> ⌚ ____ : ____
<input type="checkbox"/> ⌚ ____ : ____	<input type="checkbox"/> ⌚ ____ : ____
<input type="checkbox"/> ⌚ ____ : ____	<input type="checkbox"/> ⌚ ____ : ____
<input type="checkbox"/> ⌚ ____ : ____	<input type="checkbox"/> ⌚ ____ : ____

### DOKUMENTATIONEN ERSTELLEN

- Behandlung im Patientenleitsystem ausfüllen (PLS)

### SONSTIGES

- Ablösungen?







## PFLICHTEN

- Ordnet zusammen mit dem Chef Transport die richtigen Transportmittel dem richtigen Patienten und dem richtigen Zielspital zu
- Re-triagiert bei Bedarf die Patienten bei der Transportstelle, insbesondere bei Transportverzögerungen
- Verantwortlich für den medizinisch-fachlichen Betrieb der Transportstelle
- Sicherstellung der Verbindung zum LNA
- Sicherstellung der Verbindung zum Chef Transport
- Absprachen mit LNA, Chef Transport, Arzt Behandlung

## CHECKLISTE:

### GRUNDSÄTZLICHES

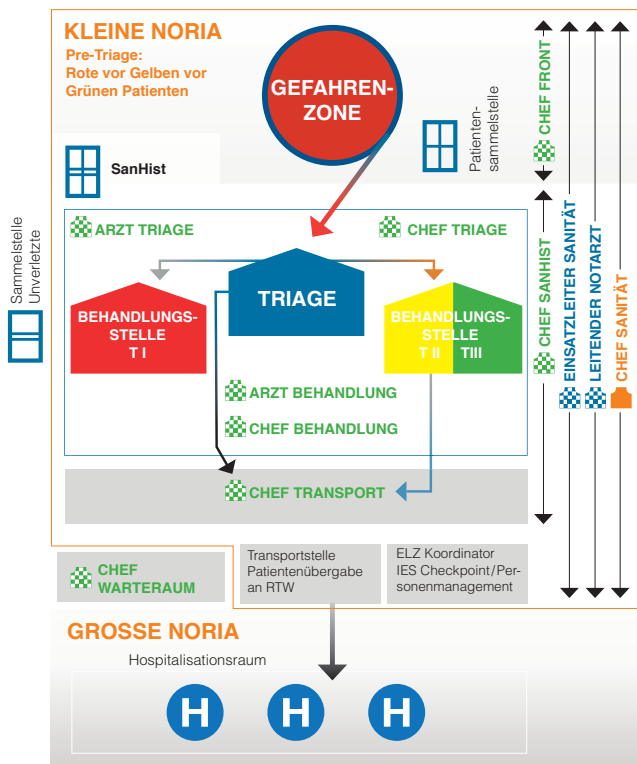
- Weste (Arzt Transport Sanität) Schutzausrüstung /Warnkleidung anziehen
- Sicherheit gewährleistet?
- Verbindungen kontrollieren
- Einsatzdokumentation sicherstellen
- Absprachen regelmässig mit LNA
  - ⌚ \_\_\_\_ : \_\_\_\_
  - ⌚ \_\_\_\_ : \_\_\_\_
  - ⌚ \_\_\_\_ : \_\_\_\_
  - ⌚ \_\_\_\_ : \_\_\_\_
  - ⌚ \_\_\_\_ : \_\_\_\_
- Lagemeldung(en) regelmässig an LNA
  - Stand Patiententransport, Spitalkapazitäten
- Absprachen regelmässig mit Chef Transport, Arzt Behandlung

### DOKUMENTATIONEN ERSTELLEN

- Patientenliste, gemeinsam mit Chef Transport

### SONSTIGES

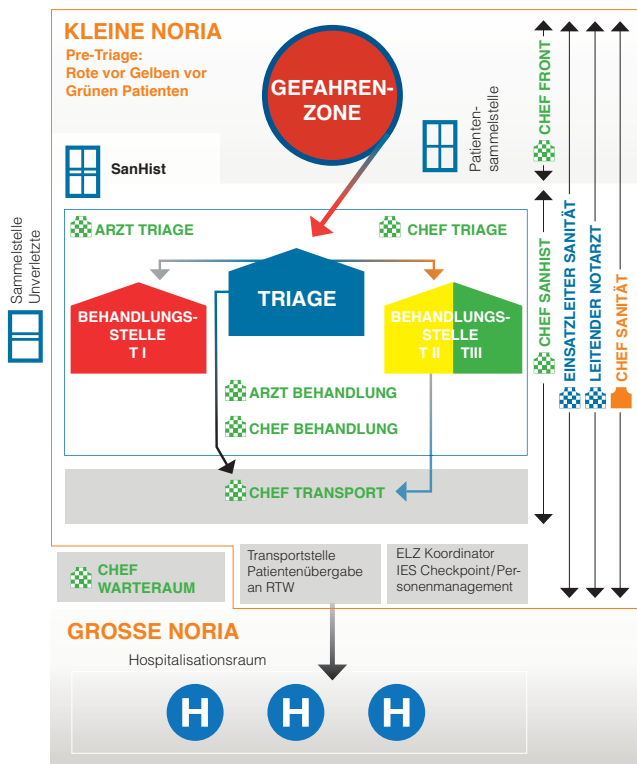
- Ablösungen?





## PFLICHTEN

- Verantwortlich für den operativen Betrieb der Behandlungsstelle
- Sicherstellung der Verbindung zum Chef SanHist
- Sicherstellung der Verbindung zum Arzt Behandlung
- Sicherstellung der Verbindung zum Chef Transport
- Sicherstellung der Dokumentation der Patienten (PLS) und des Behandlungsverlaufs
- Absprachen mit Chef SanHist, Arzt Behandlung, Chef Transport
- Koordiniert, kontrolliert und optimiert die Abläufe in den Behandlungsstellen
- Koordiniert, kontrolliert und optimiert den Patientenfluss durch die Behandlungsstellen mit dem Chef Triage und dem Chef Transport



## CHECKLISTE:

### GRUNDSÄTZLICHES

- Weste (Chef Behandlung Sanität) Schutzausrüstung/ Warnkleidung anziehen
- Sicherheit gewährleistet?
- Verbindungen kontrollieren
- Einsatzdokumentation sicherstellen
- Betrieb Behandlungsstelle sicherstellen
- Absprachen regelmässig mit Chef SanHist
  - ⌚ \_\_\_\_ : \_\_\_\_       ⌚ \_\_\_\_ : \_\_\_\_
  - ⌚ \_\_\_\_ : \_\_\_\_       ⌚ \_\_\_\_ : \_\_\_\_
  - ⌚ \_\_\_\_ : \_\_\_\_       ⌚ \_\_\_\_ : \_\_\_\_
  - ⌚ \_\_\_\_ : \_\_\_\_       ⌚ \_\_\_\_ : \_\_\_\_
  - ⌚ \_\_\_\_ : \_\_\_\_       ⌚ \_\_\_\_ : \_\_\_\_
- Lagemeldung(en) regelmässig an Chef SanHist
  - Betriebsbereitschaft
  - Anträge für Personal, Material
- Absprachen regelmässig mit Arzt Behandlung
- Absprachen regelmässig mit Chef Transport

### DOKUMENTATIONEN ERSTELLEN

- Behandlung im Patientenleitsystem ausfüllen (PLS)

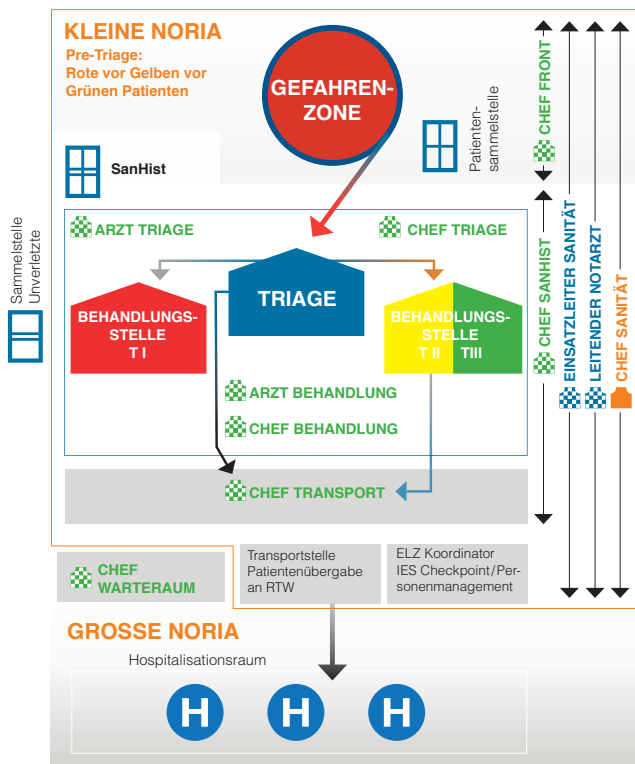
### SONSTIGES

- Ablösungen?



## PFLICHTEN

- Verantwortlich für einen schnellen Aufbau einer einsatzbereiten SanHist
- Verantwortlich für den operativen Betrieb der SanHist
- Mitverantwortlich für die Umsetzung der 10 Absprachepunkte
- Sicherstellung der Verbindung zum EL San
- Sicherstellung der Verbindung zum LNA
- Absprachen mit EL San und LNA
- Koordiniert, kontrolliert und optimiert den Patientenfluss in der SanHist
- Koordiniert, kontrolliert und optimiert den Ablauf in der SanHist
- Absprachen mit Chef Triage
- Absprachen mit Chef Behandlung
- Absprachen mit Chef Transport



## CHECKLISTE:

### GRUNDSÄTZLICHES

- Weste (Chef SanHist) Schutzausrüstung/Warnkleidung anziehen
- Sicherheit gewährleistet?
- Verbindungen kontrollieren
- Einsatzdokumentation sicherstellen
- Aufbau SanHist sicherstellen (Rettungsachse, Heli-Landeplatz beachten!)
- Kennzeichnungen (Triage, Kat. I bis IV, Verladerraum)
- Absprachen regelmässig mit EL San und LNA
  - ⌚ \_\_\_\_ : \_\_\_\_
  - ⌚ \_\_\_\_ : \_\_\_\_
  - ⌚ \_\_\_\_ : \_\_\_\_
  - ⌚ \_\_\_\_ : \_\_\_\_
  - ⌚ \_\_\_\_ : \_\_\_\_
- Lagemeldung(en) regelmässig an EL San
  - Betriebsbereitschaft
  - Stand Aufnahmekapazitäten
  - Anträge für Personal, Material
  - Stellvertretung festlegen
  - Sammelplatz Personal, Material
- Absprachen regelmässig mit Chef Triage, Arzt Triage
- Absprachen regelmässig mit Chef Behandlung, Arzt Behandlung
- Absprachen mit Chef Transport, Arzt Transport
- Abweichungen von den gültigen medizinischen Algorithmen notwendig? (→ LNA)

### DOKUMENTATIONEN ERSTELLEN

- Journal/Pendenzen
- Patientenleitsystem (PLS) ausgefüllt?

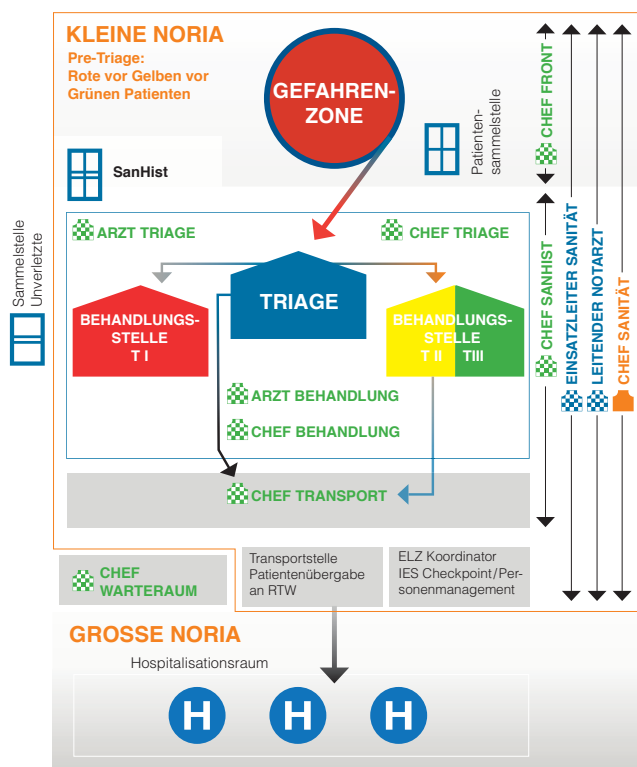
### SONSTIGES

- Ablösungen?



## PFLICHTEN

- Verantwortlich für die rasche Bereitstellung des Schulungsraums für die einrückenden Mitarbeitenden
- Verantwortlich für den operativen Betrieb des rückwärtigen Raumes (dokumentiert, ordnet und strukturiert die eintreffenden Mitarbeitenden)
- Einteilung der Mitarbeitenden auf die vorhandenen Rettungsmittel
- Sicherstellung der Verbindung zur SNZbB/EZ Rettung
- Informiert die einrückenden Mitarbeitenden über die momentane Lage (Ereignis, Absprechpunkte etc.)
- Informiert die SNZbB/EZ Rettung über die verfügbaren Einsatzkräfte im rückwärtigen Raum
- Absprachen mit SNZbB/EZ Rettung



## CHECKLISTE:

### GRUNDSÄTZLICHES

- Weste (Chef Rückwärtiges) anziehen
- Verbindungen kontrollieren
- Einsatzdokumentation sicherstellen
- Aufbau rückwärtiger Raum sicherstellen
- Absprachen regelmässig mit SNZbB/EZ Rettung
  - ⌚ \_\_\_\_ : \_\_\_\_
  - ⌚ \_\_\_\_ : \_\_\_\_
  - ⌚ \_\_\_\_ : \_\_\_\_
  - ⌚ \_\_\_\_ : \_\_\_\_
  - ⌚ \_\_\_\_ : \_\_\_\_
- Lagemeldung(en) regelmässig an SNZbB/EZ Rettung
  - Betriebsbereitschaft
  - Stand einrückende Mitarbeitende
  - Stellvertretung festlegen

### DOKUMENTATIONEN ERSTELLEN

- Journal eintreffende Mitarbeitende

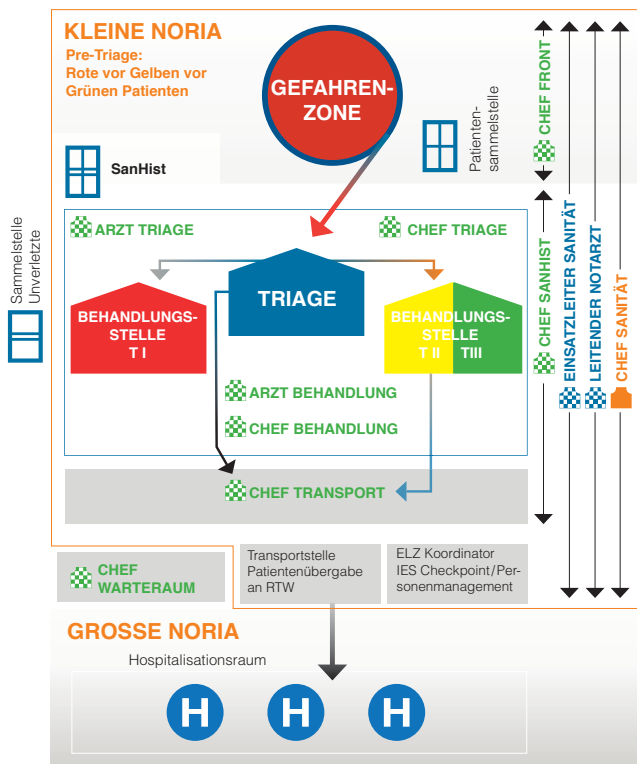
### SONSTIGES

- Ablösungen?
- Verpflegung?



## PFLICHTEN

- Verantwortlich für den medizinisch-fachlichen Betrieb der Triagestelle
- Durchführung der Triage
- Sicherstellung der Verbindung zum LNA
- Sicherstellung der Verbindung zum Arzt Behandlung
- Sicherstellung der Verbindung zum Arzt Transport
- Sicherstellung der Verbindung zum Chef Triage
- Stellt den Einsatz des Patientenleitsystems (PLS) sicher
- Sicherstellung der Dokumentation der Patientenanzahl (Patientenjournal) gemeinsam mit dem Chef Triage
- Absprachen mit Chef SanHist, Chef Triage



## CHECKLISTE:

### GRUNDSÄTZLICHES

- Weste (Arzt Triage Sanität) Schutzausrüstung / Warnkleidung anziehen
- Sicherheit gewährleistet?
- Verbindungen kontrollieren
- Einsatzdokumentation sicherstellen
- Absprachen regelmässig mit LNA
  - ⌚ \_\_\_\_ : \_\_\_\_
  - ⌚ \_\_\_\_ : \_\_\_\_
  - ⌚ \_\_\_\_ : \_\_\_\_
  - ⌚ \_\_\_\_ : \_\_\_\_
  - ⌚ \_\_\_\_ : \_\_\_\_
- Lagemeldung(en) regelmässig an LNA
  - Patientenanzahl, Patientenfluss, Triagekategorien
  - Medizinische Absprachen
- Absprachen regelmässig mit Chef Triage
- Absprachen regelmässig mit Arzt Transport
- Absprachen regelmässig mit Arzt Behandlung
- Durchführung der Triage, ärztlicher Massnahmen

### DOKUMENTATIONEN ERSTELLEN

- Patientenleitsystem (PLS) ausgefüllt?  
Nicht behandeln!  
→ Stehende Patienten → < 2 Minuten  
→ liegende Patienten → < 3 Minuten
- Patientenjournal

### SONSTIGES

- Ablösungen?

### TRIAGEKATEGORIEN

- I Vital bedrohter Patient**  
Sofortbehandlung oder sofortiger Transport
- II Schwer verletzter/erkrankter Patient**  
Dringliche Behandlung/dringlicher Transport
- III Leicht verletzter/erkrankter Patient**  
Nicht dringliche Behandlung/nicht dringlicher Transport
- IV Ohne Überlebenschance**  
Palliative Versorgung

→ finde so rasch als möglich die roten Patienten!  
→ Für Behandlung und Transport gilt: Rot vor Gelb vor Grün



## PFLICHTEN

- Verantwortlich für den operativen Betrieb des Checkpoints
- Absprache mit Chef Transport
- Stellt den Einsatz des System IES sicher
- Sicherstellung der Dokumentation der Patientenzahlen
- Sicherstellung der Dokumentation des Patientenweges
- Sicherstellung der Erfassung von Unverletzten

## CHECKLISTE:

### GRUNDSÄTZLICHES

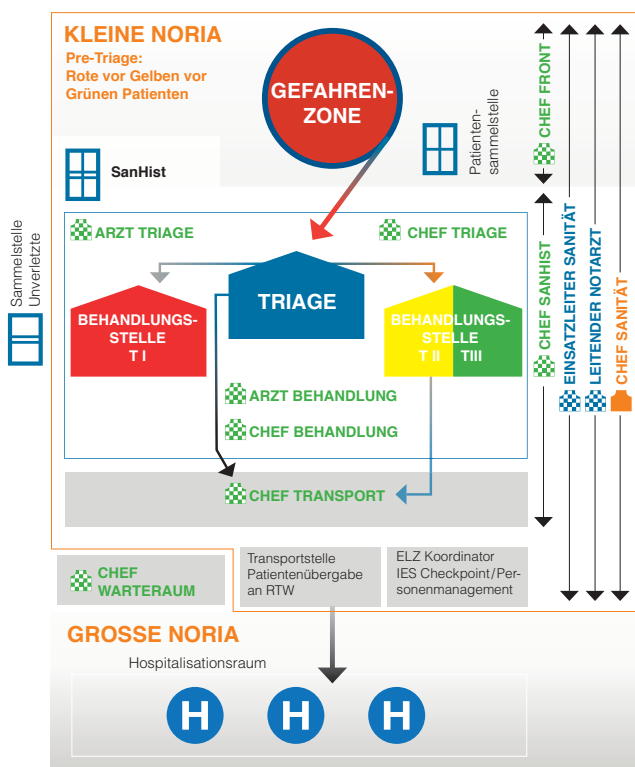
- Weste (Chef Checkpoint) Schutzausrüstung/Warnkleidung anziehen
- Verbindungen kontrollieren
- Aufbau des Checkpoints
- Kontrolle der Einsatzfähigkeit des System IES
- Absprache regelmässig mit dem Chef Transport
  - ⌚ \_\_\_\_ : \_\_\_\_
  - ⌚ \_\_\_\_ : \_\_\_\_
  - ⌚ \_\_\_\_ : \_\_\_\_
  - ⌚ \_\_\_\_ : \_\_\_\_
  - ⌚ \_\_\_\_ : \_\_\_\_
  - ⌚ \_\_\_\_ : \_\_\_\_
  - ⌚ \_\_\_\_ : \_\_\_\_
  - ⌚ \_\_\_\_ : \_\_\_\_

### DOKUMENTATIONEN ERSTELLEN

- Patientenjournal
- Transportjournal

### SONSTIGES

- Ablösungen?



### TRIAGEKATEGORIEN

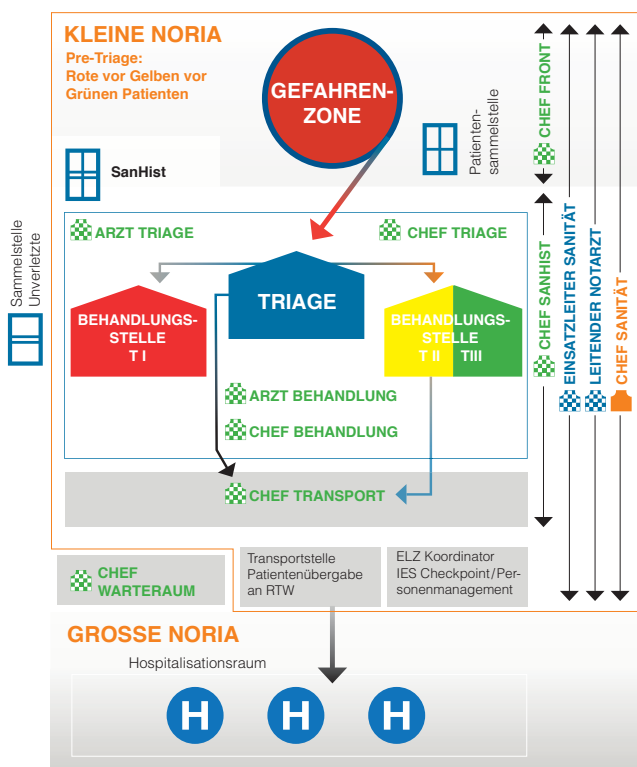
- I Vital bedrohter Patient**  
Sofortbehandlung oder sofortiger Transport
- II Schwer verletzter/erkrankter Patient**  
Dringliche Behandlung/dringlicher Transport
- III Leicht verletzter/erkrankter Patient**  
Nicht dringliche Behandlung/nicht dringlicher Transport
- IV Ohne Überlebenschance**  
Palliative Versorgung

- finde so rasch als möglich die roten Patienten!
- Für Behandlung und Transport gilt: Rot vor Gelb vor Grün



## PFLICHTEN

- Verantwortlich für die operativen Belange des ihm zugeteilten Abschnitts an der Einsatzstelle (Front)
- Verantwortlich für die Pre-Triage beim Ereignis oder in der Patientensammelstelle
- Verantwortlich für den Patientenfluss gemäss Pre-Triage
- Verantwortlich für den Betrieb der Patientensammelstelle
- Stellt die Verbindung mit dem EL San und seinen Teams sicher
- Macht konkrete Rückmeldungen an den EL San über die Lage an dem ihm zugeteilten Einsatzort
- Macht konkrete Rückmeldungen an den EL San über die Anzahl Patienten und deren Verletzungsmuster
- Beantragt weitere Mittel beim EL San



## CHECKLISTE:

### GRUNDSÄTZLICHES

- Weste (Chef Front Sanität) Schutzausrüstung / Warnkleidung anziehen
- Sicherheit gewährleistet?
- Verbindungen kontrolliert
- Pre-Triage organisieren
  - ggf. Triage organisieren
- Patientensammelstelle organisieren und kontrollieren
- Mobile Behandlungsequipen organisieren und kontrollieren
- Situativ Triage in Absprache mit LNA/EL San sicherstellen bzw. organisieren
  - Absprachen regelmässig mit EL San
    - ⌚ \_\_\_\_ : \_\_\_\_       ⌚ \_\_\_\_ : \_\_\_\_
    - ⌚ \_\_\_\_ : \_\_\_\_       ⌚ \_\_\_\_ : \_\_\_\_
    - ⌚ \_\_\_\_ : \_\_\_\_       ⌚ \_\_\_\_ : \_\_\_\_
- Lagemeldung(en) regelmässig an EL San
- Anträge an EL San

### DOKUMENTATIONEN ERSTELLEN

- Checkliste Grossereignis BS/BL führen
- Übersicht Patientenanzahl gewährleisten (Pre-Triage-liste)
- Lageplan erstellen, falls erforderlich
- Sicherstellung Einsatz Patientenleitsystem (PLS)
- Journal/Pendenzen

### SONSTIGES

- Ablösungen?
- Genügend Einsatzmittel?